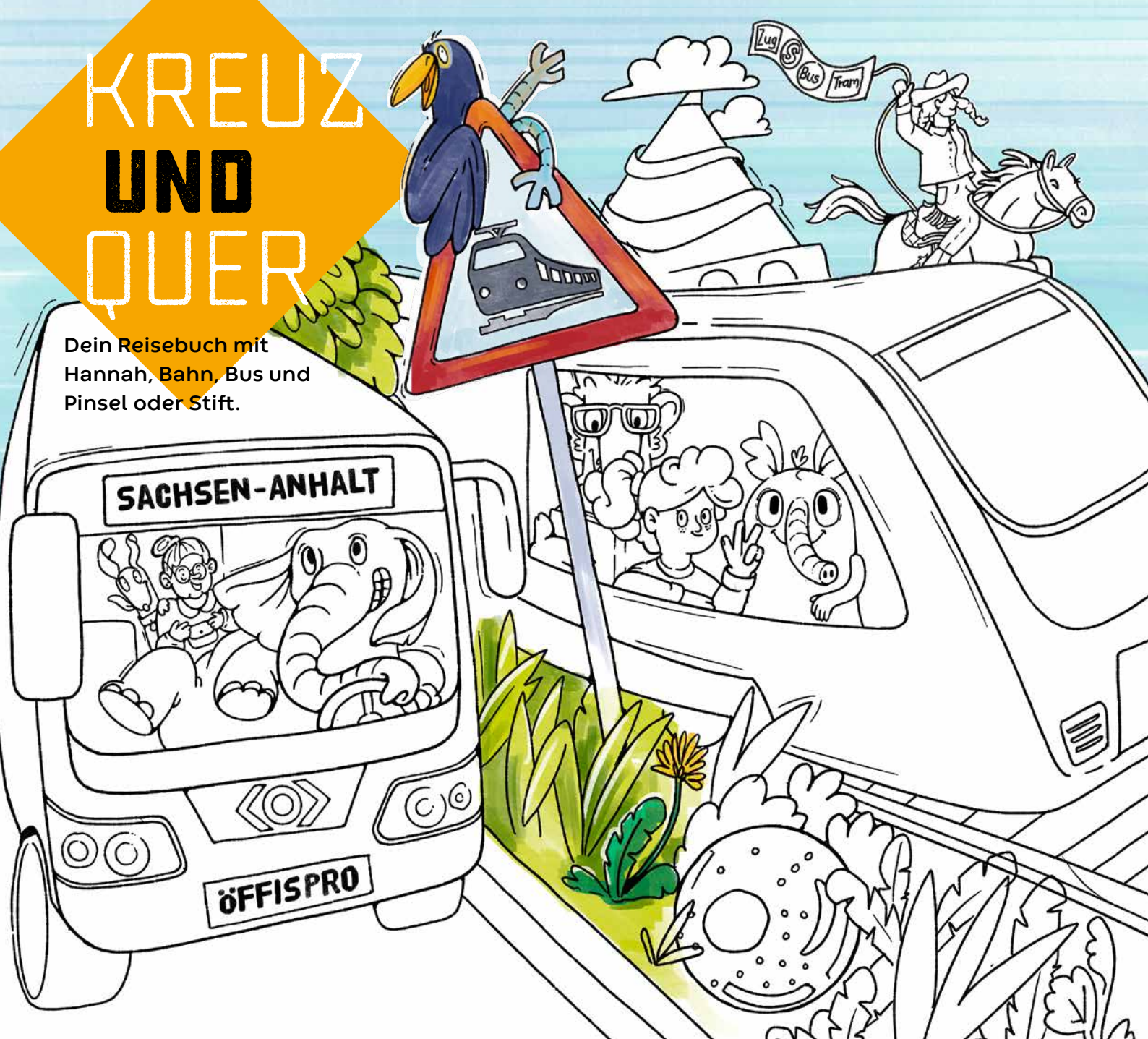
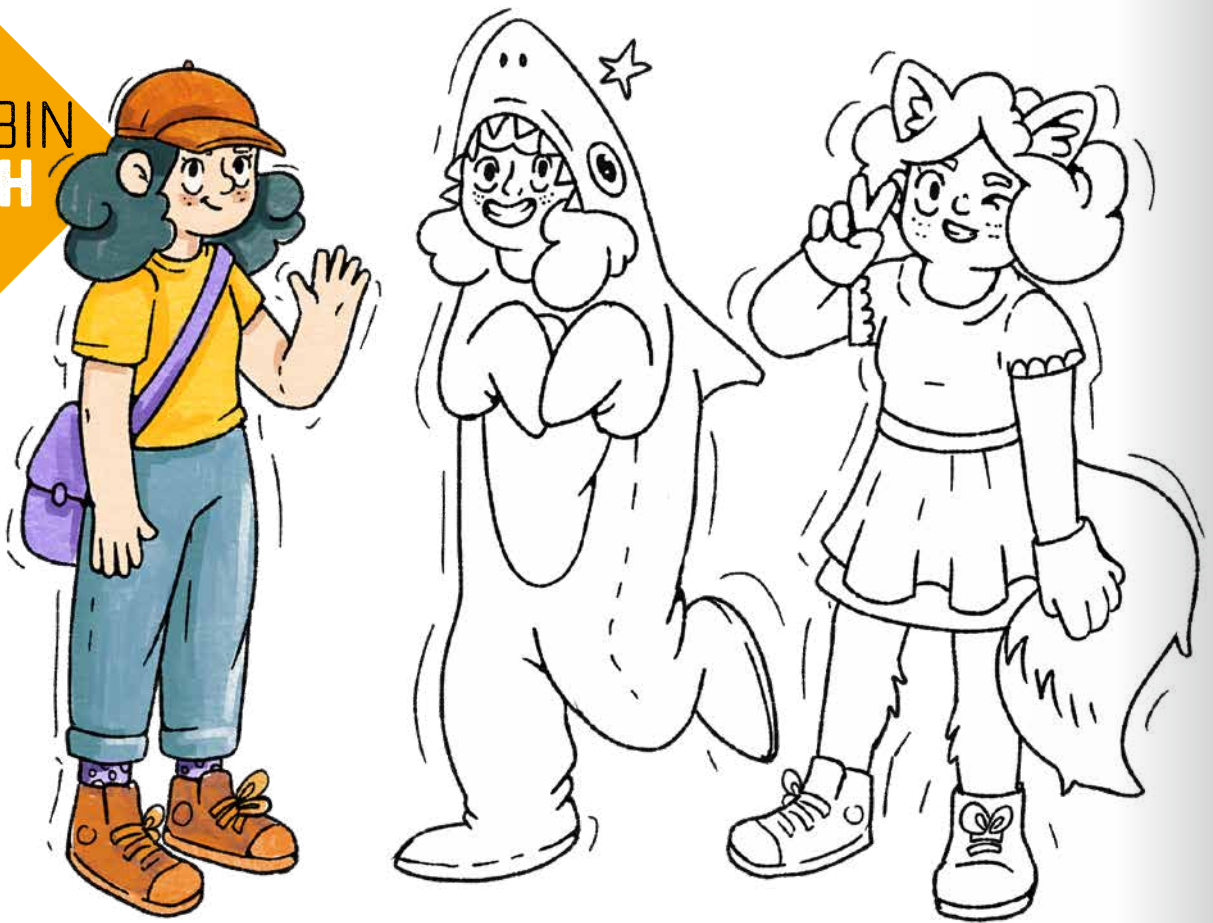


# KREUZ UND QUER

Dein Reisebuch mit  
Hannah, Bahn, Bus und  
Pinsel oder Stift.

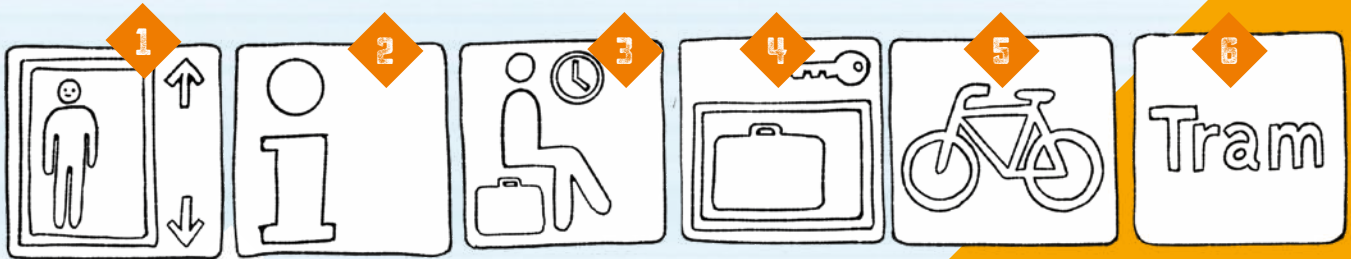


HEY,  
ICH BIN  
HANNAH



## ÜBER MICH

Ich fahr gern Bahn und Bus. Meistens zur Schule, aber noch lieber in den Urlaub oder einfach mal woanders hin. Am zweitliebsten trage ich Kostüme. Verstecken spielen finde ich aber auch mega.



**A** Auf welches Piktogramm muss Hannah am Zug achten?



**B** Noch Zeit, die Stadt zu erkunden, und wohin mit dem Koffer?



**C** Hannah hat was im Zug vergessen. Wo bekommt sie Hilfe?

**D** Wo kann man hier in Ruhe ein Buch lesen und auf den nächsten Zug warten?



**E** Treppe laufen? Lieber nicht... Wo geht's zum Fahrstuhl?

# HEY, DETEKTIVIN HANNAH ...

Finde das richtige Piktogramm im Bahnhof.

# BAHNHOF- DETEKTIVE AUFGEPASST!

Was verbirgt sich hinter den bunten Rätsel-Objekten?

- A** Wann fährt der Zug nach Dessau?
- B** Welcher Zug steht auf Gleis 10?
- C** Auf welchem Gleis fährt der RE 16 nach Naumburg (Saale) Hbf?
- D** Und wo steckt eigentlich Hannah?



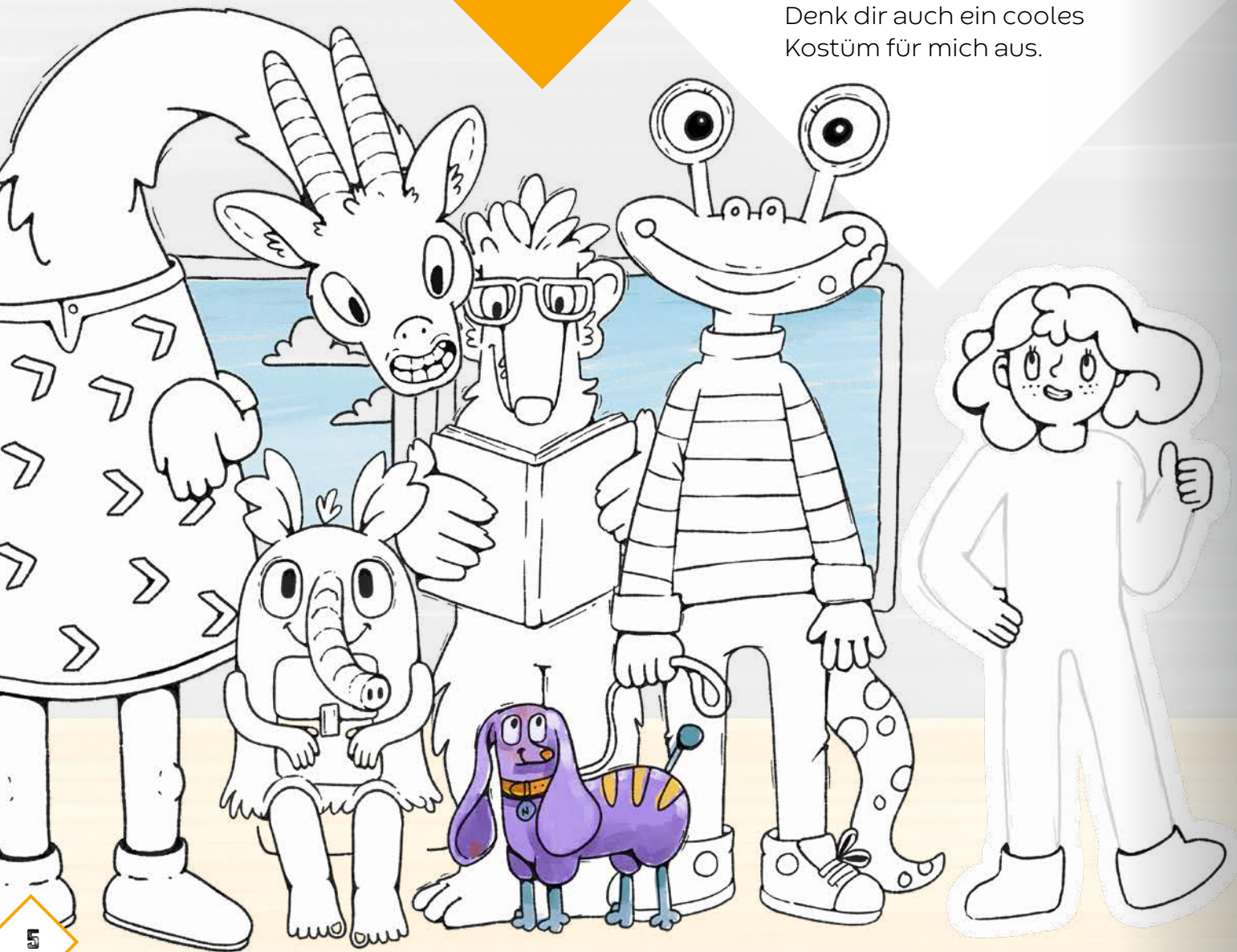
AB-FAHRT	ZUG	ZWISCHENHALT - ZIEL (ANKUNFT)	GLEIS ABSCHNITT
16.14	RE 30 RE 16326	Zöberitz 16:18 ☉ Köthen 16:41 - Schönebeck (Elbe) 17:09 - Magdeburg-Buckau 17:17 - Magdeburg HBF 17:22	10 D - F
 S 8		Dessau HBF 17:41	11 D - F
17.06	RE 16 RE 74524	Halle-Ammendorf 17:11 ☉ Merseburg HBF 17:17 - Weißenfels 17:33 - Naumburg (Saale) Hbf 17:45	11 A - C



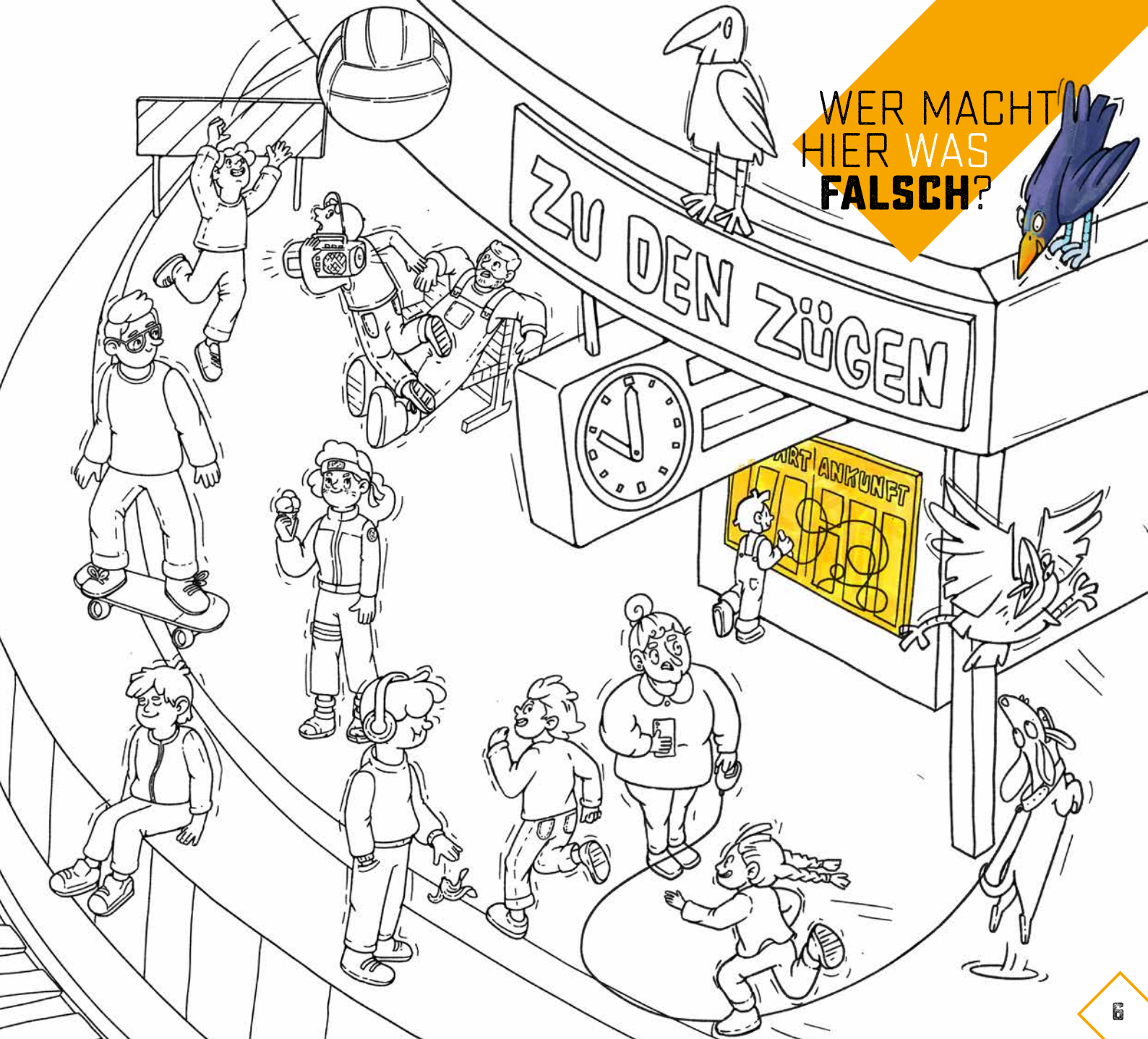


# MONSTER FLASH

Bist du schon mal im Zug  
eingeschlafen? Im Traum haben  
sich plötzlich alle Fahrgäste in  
putzige Monster verwandelt.  
Denk dir auch ein cooles  
Kostüm für mich aus.



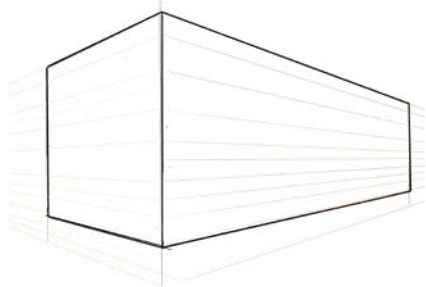
WER MACHT  
HIER WAS  
**FALSCH?**



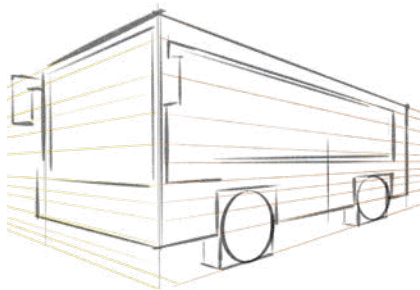
# TESTFAHRT DEIN BUS DER ZUKUNFT

Ich helf dir dabei. Gib deinem Bus ein paar Extras. Wasserantrieb, Superelektrosolarpower oder Magnetschweber? Vier Decks? Und wer fährt alles mit ... ?

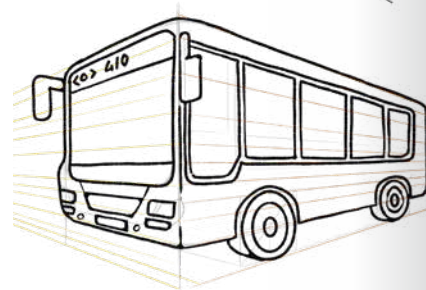
**Pssst ...** Buskreationen bis Sommer 2026 auf [mein-takt.de/malbuch](https://mein-takt.de/malbuch) uploaden und Preise abräumen.



**1** Zeichne mit Bleistift die Grundform freihand oder mit deinem Lineal. Du kannst dafür die Hilfslinien benutzen.



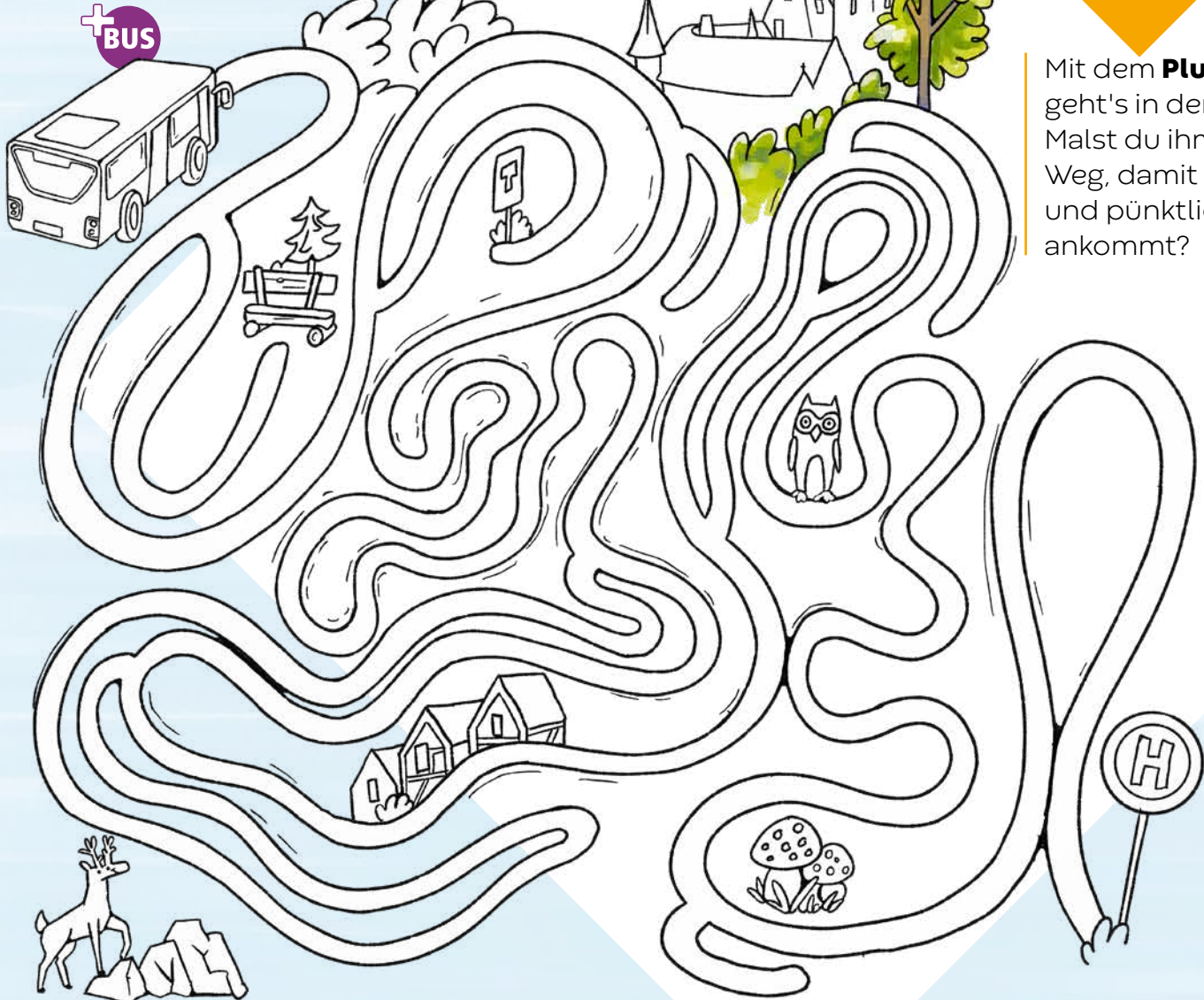
**2** Jetzt kommen die Grundformen für Fenster, Räder und Spiegel an den Bus.



**3** Gib deinem Bus den letzten Schliff, runde die Ecken ab und ergänze ein paar coole Extras.

# BLOß NICHT DIE KURVE KRATZEN ...

Mit dem **PlusBus** geht's in den Harz. Malst du ihm den Weg, damit er sicher und pünktlich ankommt?





# STARK WIE EIN BUS

So ein ganz normaler  
Linienbus hätte  
(theoretisch) genug  
Power, um bis zu  
**14 TONNEN**  
auf Rollen zu ziehen...  
**3 ELEFANTEN**  
gehen aber auch.

## DEINE REISEZIELE

1. KiEZ Arendsee **Anfahrt mit**  **200** (Landesbuslinie)
2. Winkelmann Museum Stendal **Anfahrt über**     **oder** 
3. Elbauenpark Magdeburg **aus allen Richtungen gut erreichbar**

Mehr auf [www.insa.de](http://www.insa.de)



Dein Navi  
für die Öffis.

- SO GEHT'S**
1. Du sitzt im Bus, Zug, in der Straßenbahn oder an einer Haltestelle?
  2. Schlag die nächste Seite auf.
  3. Schau dich genau um und streiche die Gegenstände durch, die du in deiner Umgebung gesichtet hast.
  4. Du hast 4 Gegenstände in einer Reihe gefunden? Dann hast du ein Bingo! Das geht natürlich auch zu zweit.

**WIE VERTREIBT  
MAN EIGENTLICH  
LANGWEILE?  
BINGO!**



## LÖSUNGEN

### SEITE 2

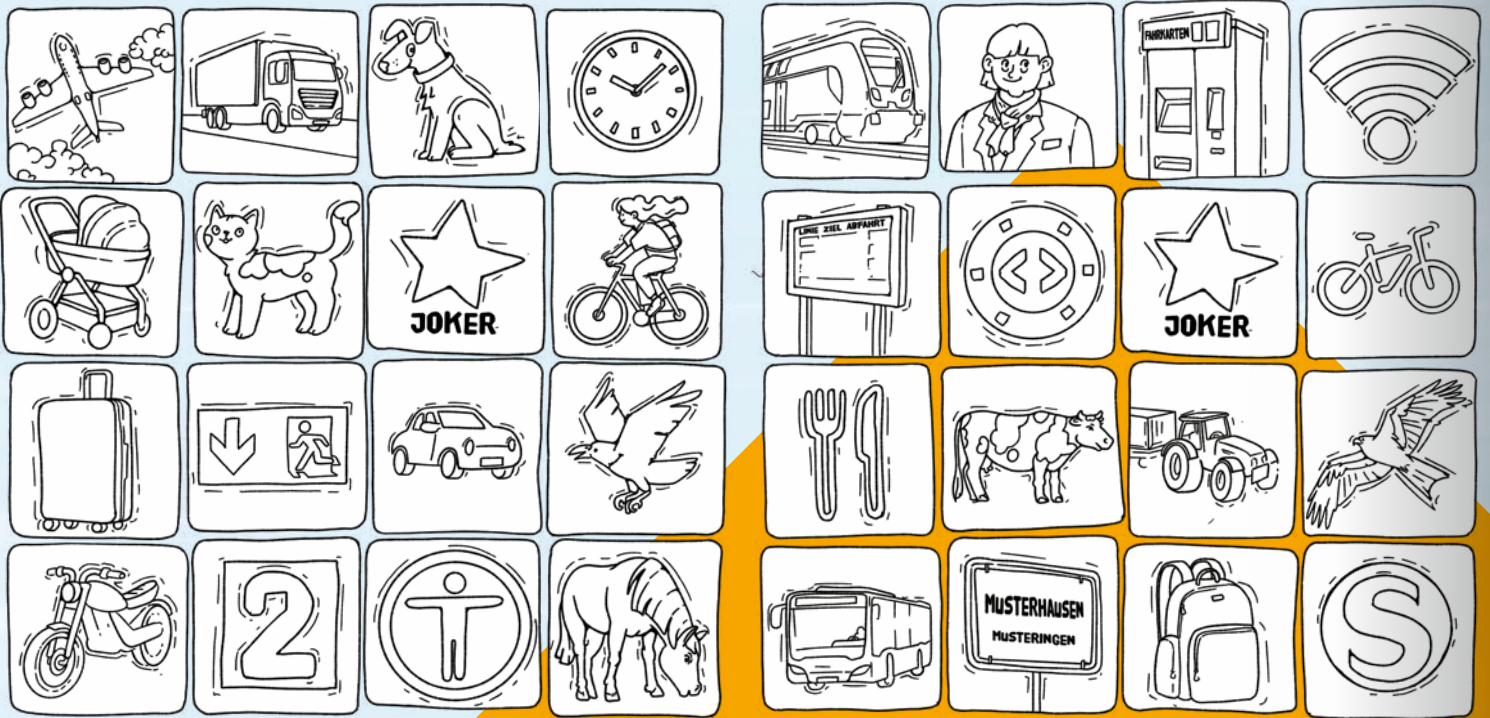
- A → 5** Das Fahrrad-Piktogramm kennzeichnet das Abteil für Fahrräder.
- B → 4,6** Die Koffer können ins Schließfach **4** und hier geht es zur Straßenbahnhaltestelle **6**.
- C → 2** Wenn du mal nicht weiter weißt, findest du Hilfe am Informationsschalter.
- D → 3** Für längere Wartezeiten gibt es einen Warteraum.
- E → 1** Hier geht es zum Fahrstuhl.

### SEITE 3

- A** Wann fährt der Zug nach Dessau?  
Der Zug fährt **16.52 UHR** ab
- B** Welcher Zug steht auf Gleis 10?  
Auf Gleis 10 (rechts im Bild) steht der **RE30** nach Magdeburg.
- C** Auf welchem Gleis fährt der RE16 nach Naumburg?  
Er fährt auf Geis **11 A-C**.
- D** Und wo steckt eigentlich Hannah?  
Schau mal auf der Treppe nach.

### SEITE 6

Ball und Fangen spielen, Skateboard fahren, an der Bahnsteigkante sitzen ist ... genau **> FALSCH** und sogar lebensgefährlich. Anderen ein Bein stellen und Hunde an der langen Leine laufen lassen ist echt doof. Müll liegen lassen und an Wänden oder dem Fahrplan malen? ... könnt ihr euch denken. Hannah macht hier alles **RICHTIG**.



**öffis  
pro**

**Ihr habt Fragen** ♦ zu Verkehrsmitteln  
 ♦ zur Verbindungssuche ♦ zu Tickets  
 ♦ zu Fahrplänen ♦ zur Rufbusbestellung  
 ♦ zu Fahrplanauskünften im Internet  
**Öffis pro kommt bei euch in der Schule vorbei**

**HERAUSGEBER:**

Nahverkehrsservice  
 Sachsen-Anhalt GmbH  
 Am Alten Theater 4  
 39104 Magdeburg  
 Tel. 0391 53631 -0  
 info@nasa.de  
 nasa.de



SACHSEN-ANHALT #moderndenken



**mein-Takt.de/oeffispro**  
 SACHSEN-ANHALT

